



### Proficiat met de aankoop van uw Monty-rookmelder.

De rookmelder staat draadloos in verbinding met de Monty-alarmzender. Wanneer de rookmelder rook detecteert, stuurt hij een signaal naar de Monty-alarmzender, die vervolgens het alarmsignaal aan uw hulpverleners doorgeeft. Daarnaast zal de rookmelder zelf een doordringend geluidssignaal geven. Om uw Monty-rookmelder te koppelen aan de Monty-alarmzender dient u de volgende stappen te ondernemen.

1. Ga naar [mijn.monty.nl](http://mijn.monty.nl)
2. Log in met uw gebruikersnaam en wachtwoord. Let op: heeft u ook een Monty-alarmzender

aangeschaft dan dient u deze eerst te registreren. Wanneer u deze al geregistreerd heeft kunt u doorgaan met stap 3.

3. Ga naar **ALARMAPPARATEN**.
4. Klik op het **PLUSJE** rechts in het scherm om uw rookmelder toe te voegen.
5. Selecteer in het dropdown menu '**ROOKMELDER**'.
6. In het veld **ZENDERNUMMER** vult u het nummer in dat op de binnenzijde van uw rookmelder staat. Om dit te kunnen zien dient u de behuizing los te maken van de bodemplaat. Dit doet u door de bodemplaat vast te houden en de behuizing tegen de klok in te draaien.

7. Vul bij **LABEL** de naam Rookmelder in en op welke plek in huis u deze hangt.

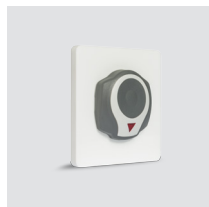
8. Klik op **OPSLAAN**.

Door op **OPSLAAN** te klikken heeft u de rookmelder gekoppeld aan uw Monty-alarmzender. De rookmelder zal nu binnen 2 uur actief zijn. Test 2 uur na het koppelen of uw Monty-alarmzender daadwerkelijk alarm ontvangt wanneer de rookmelder afgaat. Wanneer uw Monty alarmzender in de alarmstatus gaat (rode lampje gaat branden op de Monty alarmzender) dan is het apparaat gekoppeld. U kunt het alarm dan annuleren door op de kleine knop te drukken.

In deze doos treft u een uitgebreide handleiding aan voor het bevestigen van de rookmelder, het bepalen van de montageplaats en het onderhoud. Deze handleiding is echter in het Engels.

Een Nederlandse handleiding is te downloaden op de webshop bij de rookmelder.  
<http://shop.monty.nl/monty-rookmelder>

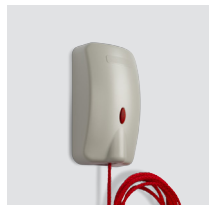
**De Monty-alarmzender  
kan ook uitgebreid worden  
met deze extra functies:**



Wandalarm



Polsalarm



Trekkoordalarm

### Monteren

- Kies de optimale plaats om de rookmelder te hangen.
- Breng op de betreffende plaats markeringen aan voor het boren van de gaten. Gebruik hierbij de bevestigingsplaat van de rookmelder als sjabloon.
- Boor gaatjes van 5 mm met een diepte van 25mm.
- Het soort plug dat u gebruikt voor bevestiging van de is afhankelijk van het materiaal van uw plafond.
- Bevestig nu de bevestigingsplaat door de schroeven in de pluggen stevig aan te draaien.
- Nu kunt u de rookmelder op de bevestigingsplaat draaien.



[www.monty.nl](http://www.monty.nl)

**monty**<sup>®</sup>

Rookmelder  
gebruiksaanwijzing

