

### Proficiat met de aankoop van uw Monty-trekkoordalarm.

Dit product leent zich uitstekend voor de natte ruimtes in huis. Het door u aangeschafte trekkoordalarm is nog niet actief. Om uw Monty-trekkoordalarm te activeren dient u de volgende stappen te ondernemen.

1. Ga naar [mijn.monty.nl](http://mijn.monty.nl)
2. Log in met uw gebruikersnaam en wachtwoord. Let op: heeft u ook een Monty-alarmzender aangeschaft dan dient u deze eerst te registreren. Wanneer u deze al geregistreerd heeft kunt u doorgaan met stap 3.
3. Ga naar **ALARMAPPARATEN**.

4. Klik op het **PLUSJE** rechts in het scherm om uw trekkoordalarm toe te voegen.

5. Selecteer in het dropdown menu '**TREKKOORDALARM**'.

6. In het veld **ZENDERNUMMER** vult u het nummer in dat op de bodemplaat van uw trekkoordalarm staat. Om dit te kunnen zien dient u de behuizing los te trekken van de bodemplaat.

7. Vul bij **LABEL** de plek in waar u het trekkoordalarm gaat bevestigen, bijvoorbeeld badkamer, toilet beneden, toilet boven.

8. Klik op **OPSLAAN**.

Door op **OPSLAAN** te klikken heeft u het trekkoordalarm gekoppeld aan uw Monty-alarmzender. Het trekkoordalarm zal nu binnen 2 uur actief zijn. Test 2 uur na het koppelen of uw Monty-alarmzender daadwerkelijk alarm ontvangt wanneer u aan het koord van het trekkoordalarm trekt. Wanneer uw Monty alarmzender in de alarmstatus gaat (rode lampje gaat branden op de Monty alarmzender) dan is het apparaat gekoppeld. U kunt het alarm dan annuleren door op de kleine knop te drukken.

#### Montageplaats bepalen

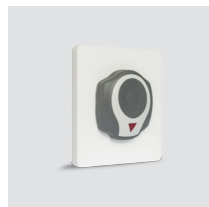
Bepaal een geschikte locatie voor de montage van het trekkoordalarm. Enkele voorbeeldlocaties zijn:

badkamer, douchecabine, toilet, keuken of slaapkamer. Monteer de oproeptrekker niet aan of dicht bij metalen kasten of andere draadloze zendapparatuur omdat dit de draadloze verbinding negatief kan beïnvloeden. Let tevens op de montagehoogte, het trekkoord dient bereikbaar te zijn in verschillende situaties, ook bijvoorbeeld vanuit liggende positie op de vloer.

#### Heeft u vragen?

Kijk op [monty.nl/#faq](http://monty.nl/#faq)

**De Monty-alarmzender  
kan ook uitgebreid worden  
met deze extra functies:**



Wandalarm



Polsalarm



Rookmelder

#### **Monteren van de behuizing**

- Haal de bovenkant van de behuizing van de bodemplaat
- Markeer met behulp van een stift of potlood en de bodemplaat twee gewenste schroef/boorgaten.
- Indien het om een betonnen wand gaat: Boor met een 6mm boor twee gaten van ruim 5cm diepte in de wand. Steek daarna de bijgeleverde pluggen in de gaten
- Bevestig de bodemplaat met de schroeven aan de muur.
- Haal de bovenkant over de twee nokjes aan de bovenzijde van de bodemplaat (1).
- Druk het vervolgens op de onderzijde vast (2).



**monty**<sup>®</sup>

Trekkoordalarm  
gebruiksaanwijzing



[www.monty.nl](http://www.monty.nl)